

# あいのさとひがしじどうかいから4がつ

札幌市あいの里ひがし児童会館

〒002-8073 札幌市北区あいの里3条7丁目9-1

TEL: 778-2358 FAX: 788-2361

札幌市児童会館指定管理者

公益財団法人さっぽろ青少年女性活動協会

<http://www.syaa.jp/>



## ダンボのおみみ

16(火) 3:30~4:00

小学生とボランティアさんによる

たのしい絵本の読み聞かせです。

対象：小学1年生全員参加

小学2年生以上自由参加



## 子育てサロン



17(水)・18(木)・19(金)

24(水)・25(木)・26(金)

午前9:00~12:00

絵本の読み聞かせは11:30~11:45で行います。

対象：幼児と保護者



## ふい→たいむ

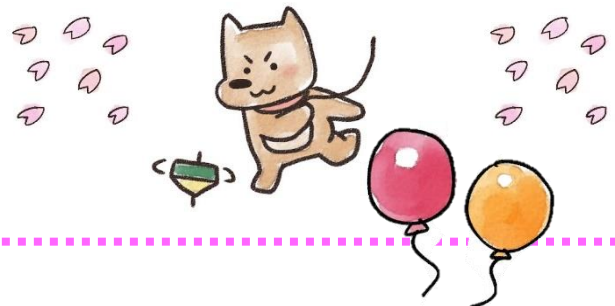
※初めて利用する人は生徒手帳と利用の登録が必要になります。作った利用カードは必ず持ってきてね。

11(木)・12(金)・18(木)・19(金)

25(木)・26(金)

中学生…3:00まで

高校生…3:00まで



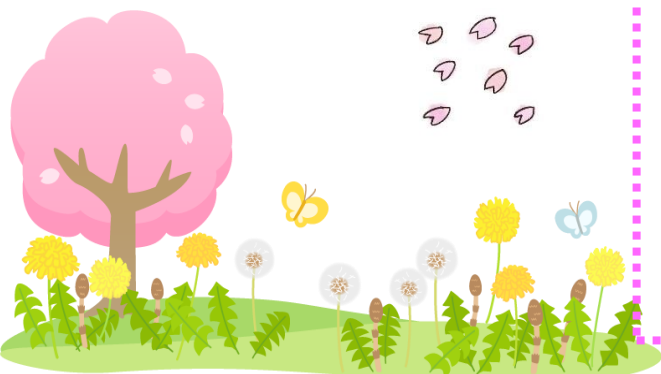
## 入学・進級おめでとう会!

26(金) 3:30~4:30

対象：来館者全員参加

みんなでいっしょにあそんで

たのしい時間をすごそう!



# じどうかいかん 児童会館ってどんなところ…？

じどうかいかん ようじ ようほごしゃ こうこうせい  
児童会館は、幼児さん(要保護者)～高校生までだれでもあそびにすることができます


## あそべるひ

- げつようび どようび  
・月曜日～土曜日
- ・ごぜん8：45～ごご6：00  
(ごご5：45におかたづけをして帰る準備をします)



## おやすみ

- にちようび  
・日曜日
- しゆくじつ  
・祝日
- ねんまつねんし  
・年末年始 (12/29～1/3)


## おやくそく

- ・来た時と帰る時は、げんきに**あいさつ**しましょう！
- ・だいじなものや、なくなってこまるものはおうちにおいてきてね！  
(おかねやおもちやなど)
- ・自転車じまんしゃで来た時は**必ず**カギをつけましょう！
- ・使ったものはきちんと**かたづけ**ましょう！ 

## あそびにくるときは

- ・学校がっこうのある日はいちどおうちに帰って**ランドセル**を置いてから   
あそびにきましょう！ (おうちのひとと帰る時間をそうだんしてきてね)
- ・**うわぐつ**をもってくと体育室たいいくしつであそぶことができます！   
(ボールや一輪車いちりんしゃなど…)

## おべんとう・おやつタイム

- ・土曜日どようびや長期休業日ちようききゅうぎようび (春・夏・冬休み) は、おべんとう・おやつタイムに  
さんかすることができます (おうちからもってきてね！)
- ☆おべんとうタイム (12:00～13:00)
- ☆おやつタイム (15:00～15:30) 

## べんきょう 勉強タイム

- ・平日 (下校後げこうご～15:00 ごろまで)
  - ・学校休業日がっこうきゅうぎようび (9:00～9:45)
- この時間じかんに来たら全員きで勉強べんきょうするよ！ **勉強道具**をもってきてね！ 